

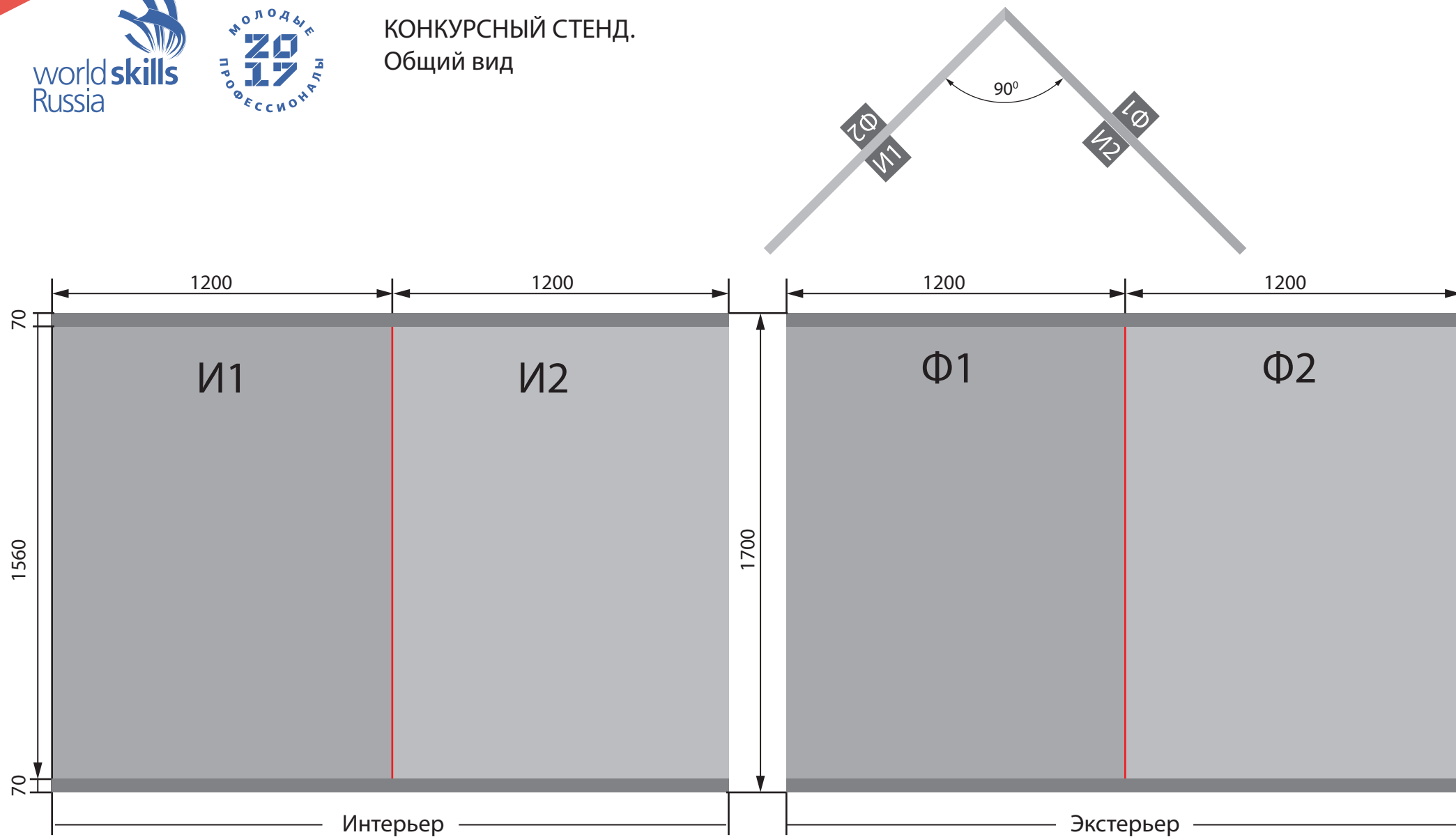


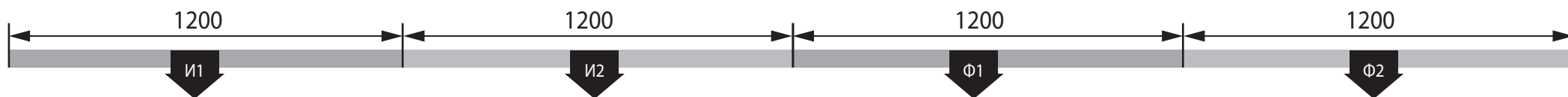
“Молодые профессионалы” WSR Junior 2018”

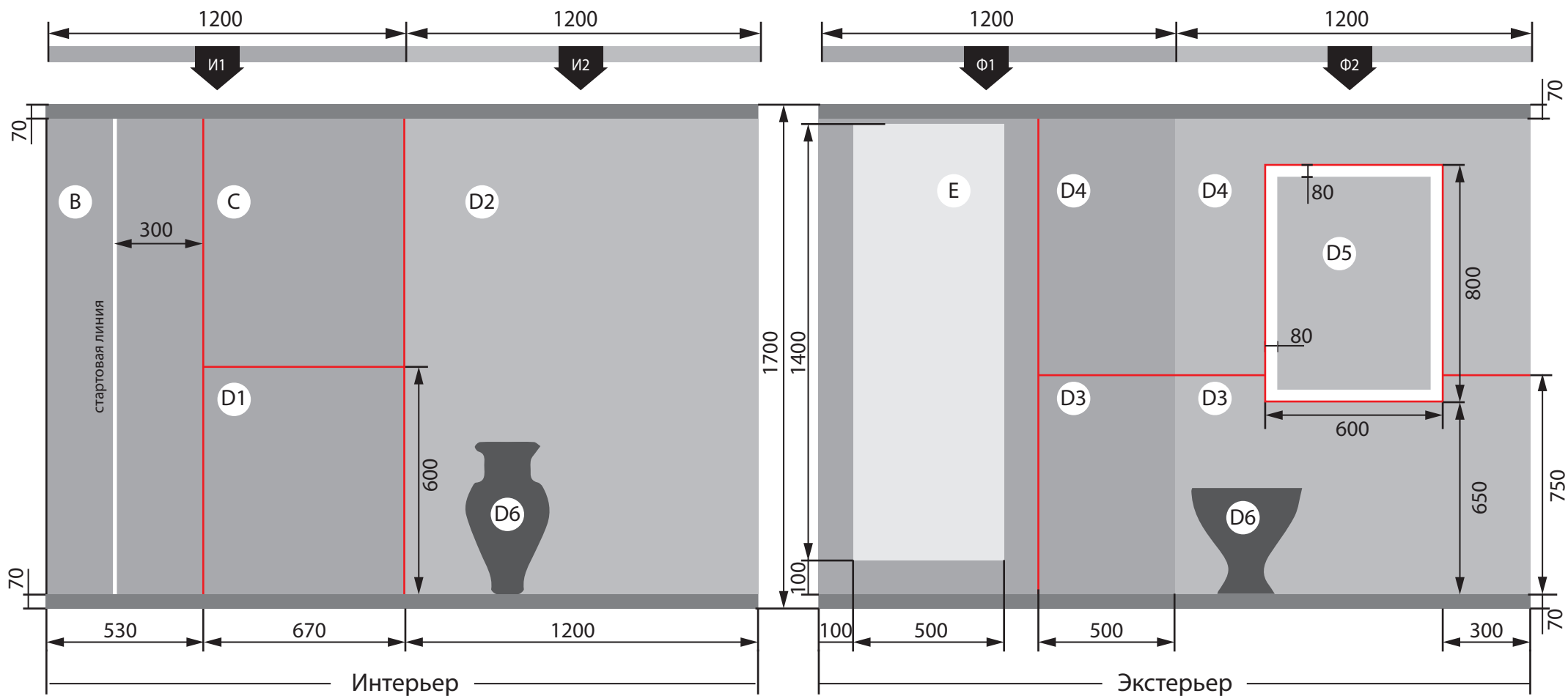


РАЗРАБОТКА КОНКУРСНОГО СТЕНДА
по компетенции 22 «Малярные и декоративные работы»

КОНКУРСНЫЙ СТЕНД.
Общий вид







В - обои - И1

D2 - фреска « free style» - И2

D1 - декоративное покрытие,
обязательное к повторению - И1

D3 - рельефное декоративное покрытие (цоколь) - Ф1, Ф2

D4 - гладкое декоративное покрытие (основной фасад) - Ф1, Ф2

D5 - имитация окна с рамой - Ф2

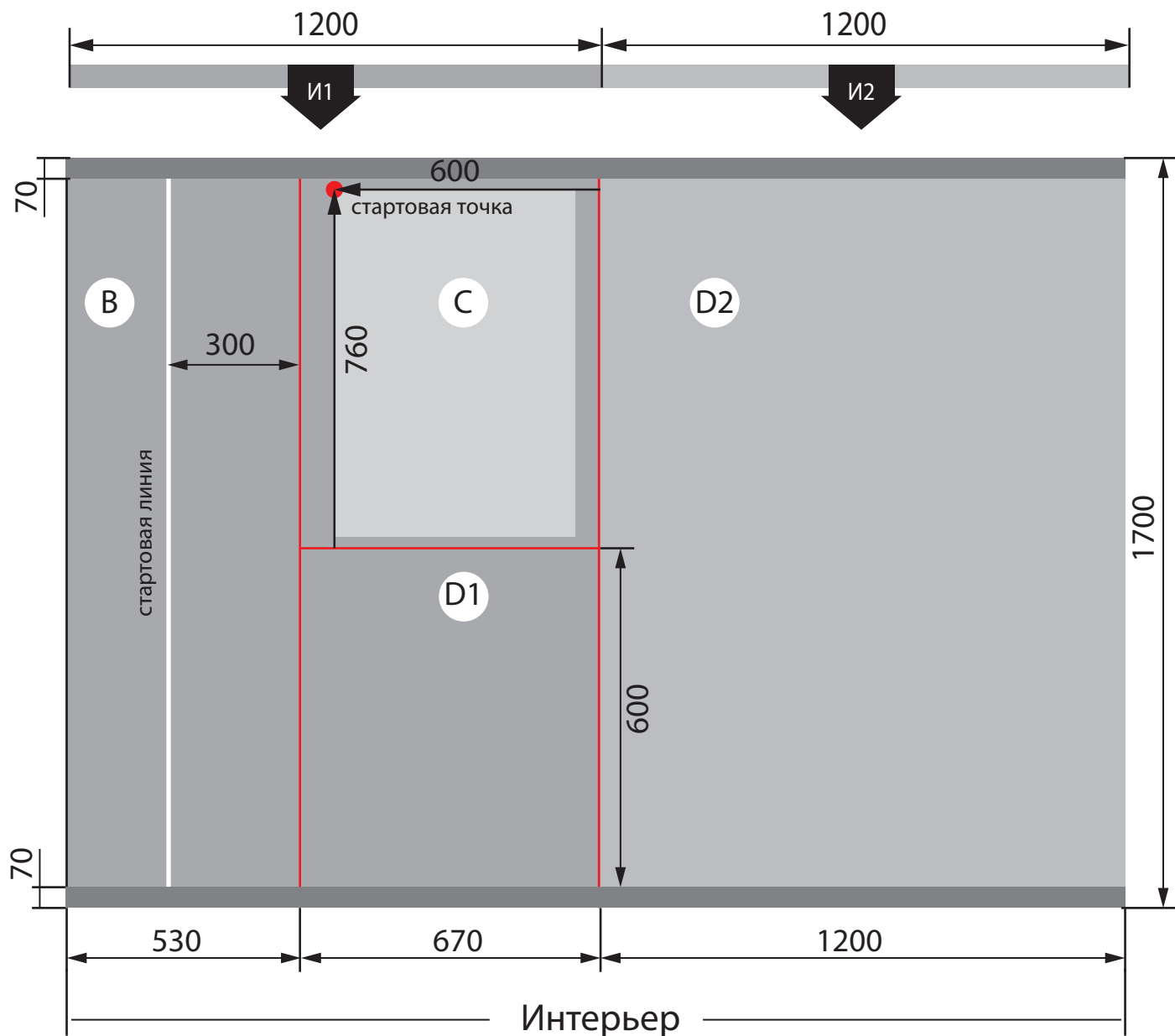
D6 - МАФ (малая архитектурная форма) - И2 или Ф2

С - жесткая фреска и трафарет - И1

Е - фреска на скорость (имитация двери) - Ф1

— зонирование по уровню

КОНКУРСНЫЙ СТЕНД.
Зонирование интерьерной стороны



В - обои - И1

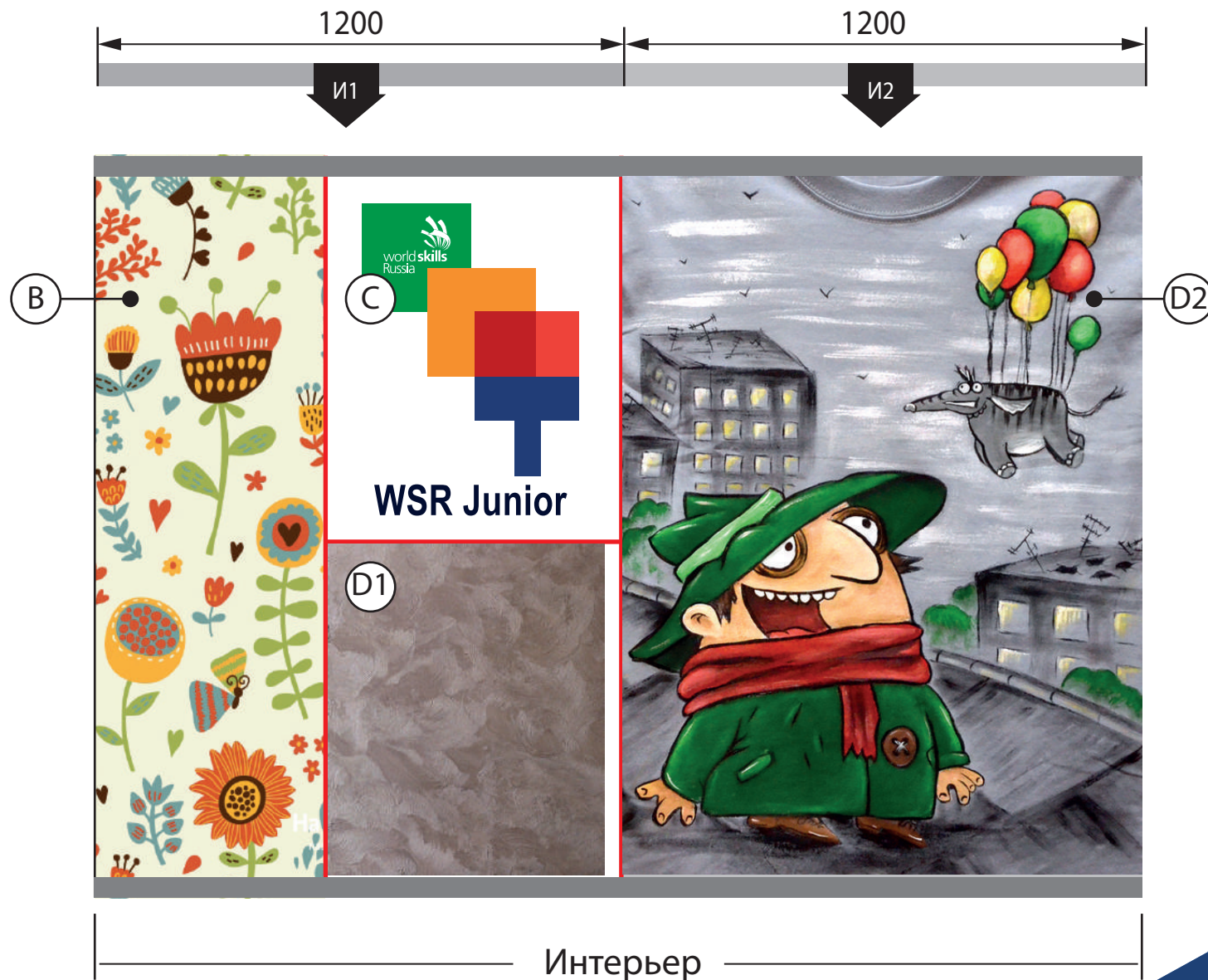
D1 - декоративное покрытие,
обязательное к повторению - И1

D2 - фреска «free style» - И2

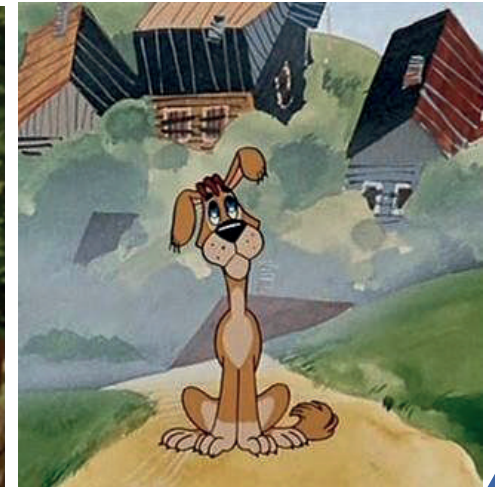
С - жесткая фреска и трафарет - И1

КОНКУРСНЫЙ СТЕНД.
Зонирование интерьерной стороны

- В - обои - И1
- D1 - декоративное покрытие, обязательное к повторению - И1
- D2 - фреска «free style» - И2
- С - жесткая фреска и трафарет - И1

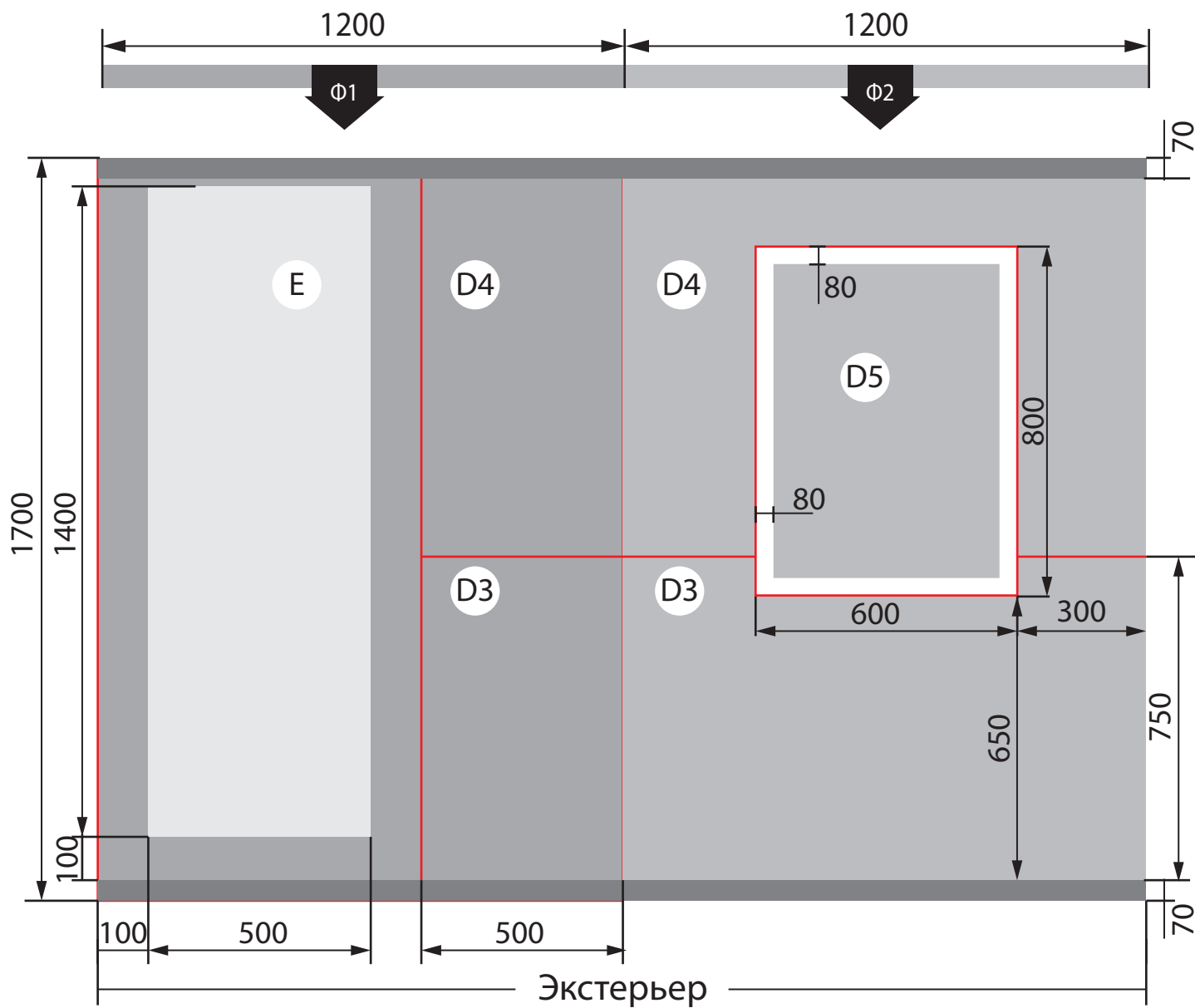


КОНКУРСНЫЙ СТЕНД.
Вариативное решение фрески «free style»

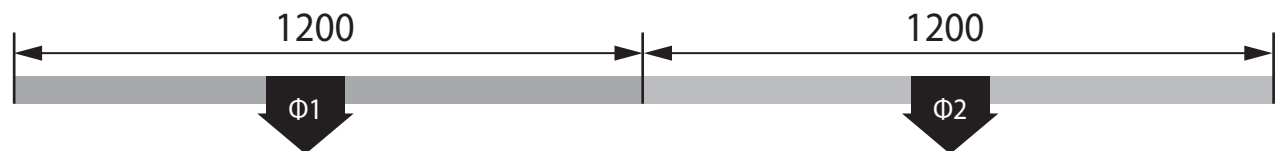


КОНКУРСНЫЙ СТЕНД.
Зонирование экстерьерной стороны

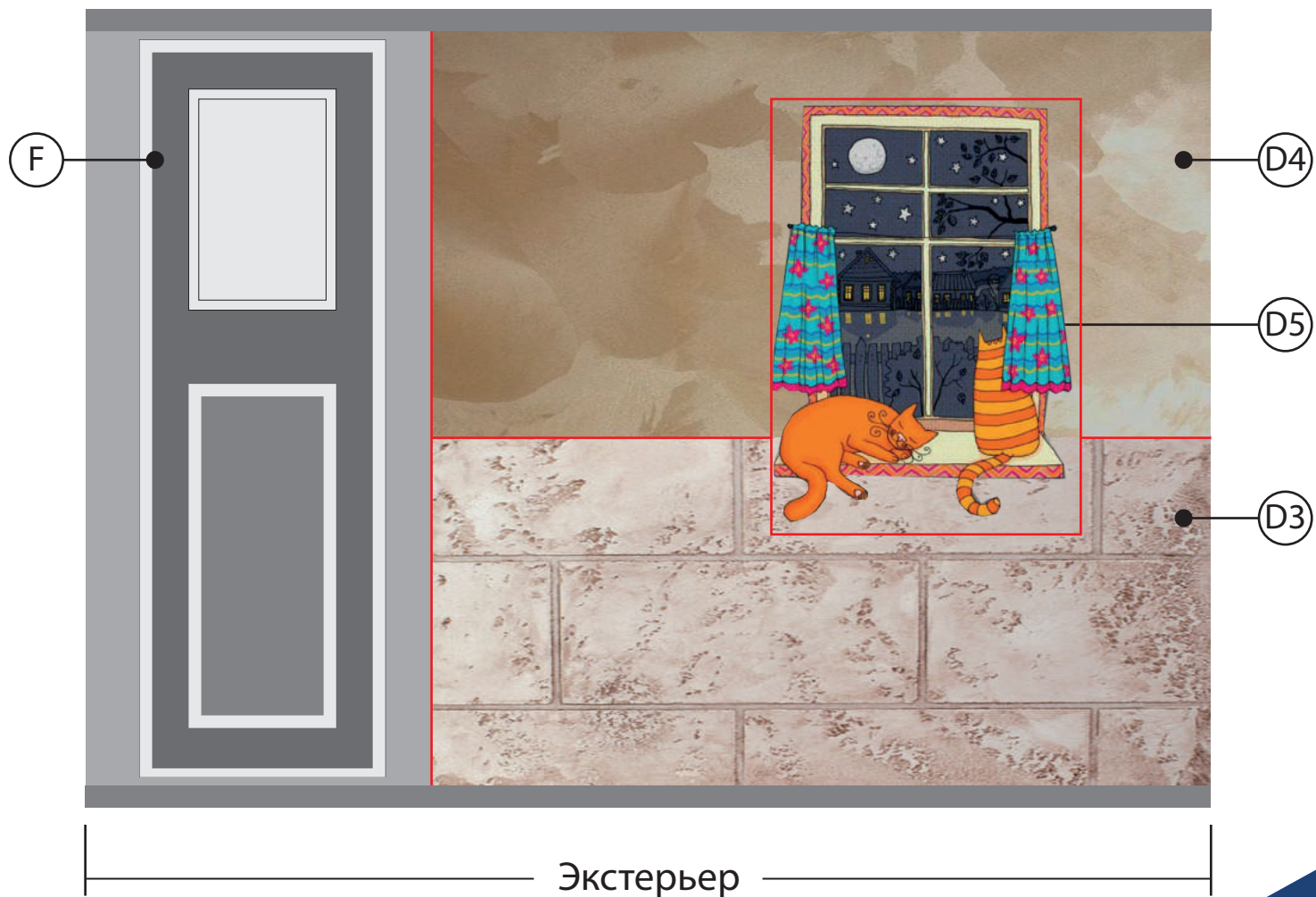
D3 - рельефное декоративное покрытие (цоколь) - Ф1, Ф2
 D4 - гладкое декоративное покрытие (основной фасад) - Ф1, Ф2
 D5 - имитация окна с рамой - Ф2
 E - фреска на скорость (имитация двери) - Ф1



КОНКУРСНЫЙ СТЕНД.
Зонирование экстерьерной стороны

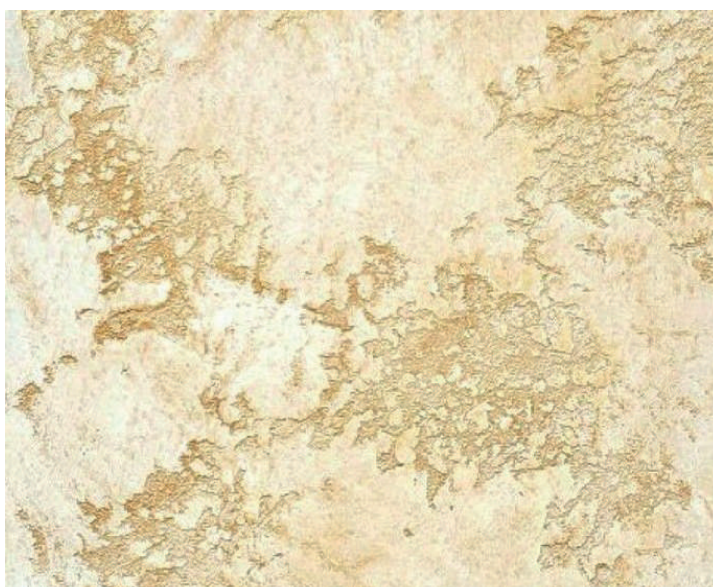
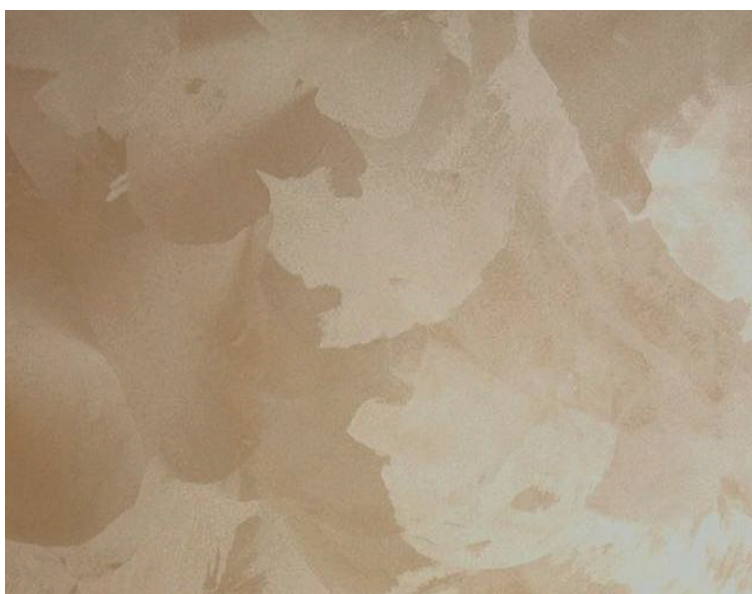


- D3 - рельефное декоративное покрытие (цоколь) - Φ1, Φ2
- D4 - гладкое декоративное покрытие (основной фасад) - Φ1, Φ2
- D5 - имитация окна с рамой - Φ2
- E - фреска на скорость (имитация двери) - Φ1

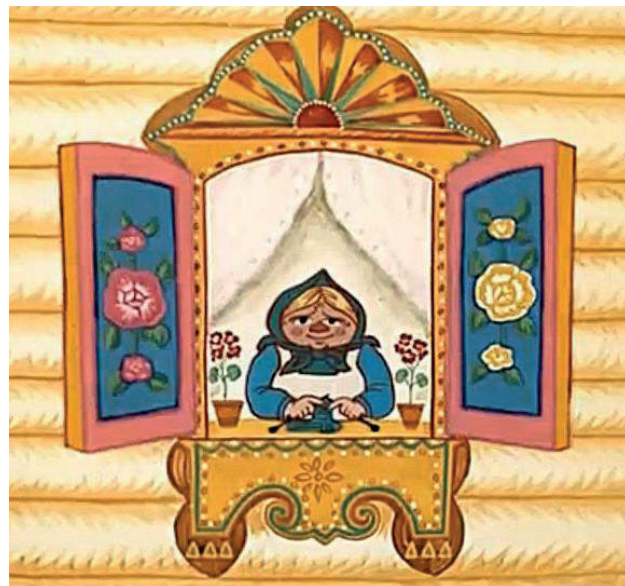


КОНКУРСНЫЙ СТЕНД.

Вариативное решение декоративного покрытия (основной фасад)



КОНКУРСНЫЙ СТЕНД.
Вариативное решение фрески (имитация окна)



ОПИСАНИЕ КОНКУРСНОГО ЗАДАНИЯ

Участник должен выполнить самостоятельно следующие задачи:

- Полная подготовка поверхности стен и деревянных изделий.
- Применение шпатлевки, грунтовки, матовой (шелкови-сто-матовой) и глянцевой краски на водной основе.
- Применение инструментов для шпаклевочных работ, использование кисти и валика.
- Подготовка и приклеивание обоев.
- Построение и нанесение изображения «Жесткая фреска».
- Умение читать и переносить чертеж.
- Использование трафарета.
- Отметить точки измерения.
- Окраска цветных фигур с помощью: линейки (с пазом для отводки ровных линий), кистей (синтетика со скошенным ворсом), заколлерованной краской в цвет задания.
- Применение свободной техники (собственный выбор) Использование 5 разных декоративных покрытий, дополнительный балл (ВДАК-самостоятельным покрытием не считается).
- Домашние заготовки для МАФ должны быть без покрытия и доп слоев.
Заранее подготовленные элементы для фрески "Фристайл" запрещены.

ИНСТРУКЦИИ ДЛЯ УЧАСТНИКА

Размер двустороннего стенда : 1,20 м x 1,20 м в ширину и 1,70 м в высоту

Угол между стенами И1 и И2 - 90 градусов, между Ф1 и Ф2 - 270 градусов.

Стена И1 Интерьер (1,70 м x 1,20 м) – оклейка обоями, жесткая фреска и трафарет, декорирование.

Стена И2 Интерьер (1,70 м x 1,20 м) - фреска «free style».

Стена Ф1 Фасад (1,70 x 1,20 м) - фреска на скорость (имитация двери).

Стена Ф2 Фасад (1,70 x 1,20 м) – рельефное декоративное покрытие, гладкое декоративное покрытие, окно.

Дизайн с надписью, включая измерения (С1, С2, С3)

Поклейка обоев (С1)

Декорирование (С1, С2, С3)

Фреска на скорость, включая измерения (С1, С2)

Вся разметка по стенду выполняется в день С1, до начала выполнения всех заданий.

Модуль В (СТЕНА И1)

Обои:

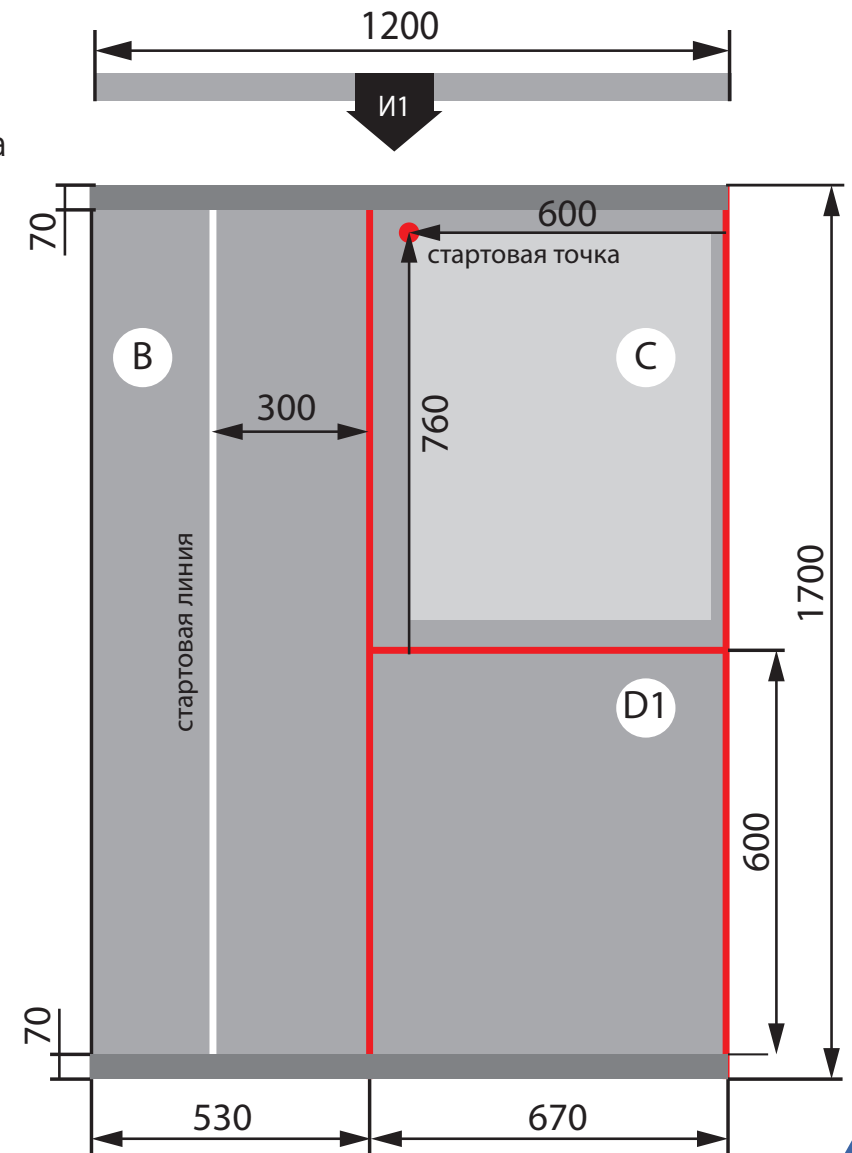
Поверхность должна быть предварительно подготовлена (зашпаклевана, вышкурена и загрунтована).

Наклеивания обоев на поверхности, вид обоев один, с крупным повторяющимся рисунком, рапорт максимум 32см. С одним вертикальным стыком, с одним четким резом с правой стороны, левая сторона - свободный, но аккуратный рез. Аккуратная подрезка по верхнему и нижнему плинтусу.

1. Работа по наклейке обоев начитается со стартовой линии. Обои можно клеить направо либо налево от стартовой линии.
2. Аккуратность подреза верха и низа.
3. Отсутствие пузырей, щелей и нахлестов. Отсутствие мусора и клея на поверхности.
4. Подбор рисунка (рапорт).

Задание выполняется в день С1

Оценивание: 13 баллов



Модуль С (Стена И1) Жесткая Фреска:

Размеры изображения 720мм x 500мм.

- Изображение: Делаете разметку. Выполнять строго по цветам, чертежу и размерам, не применяя трафареты, шаблоны и малярную ленту.
- Перенос рисунка на поверхность возможен с помощью чертежных инструментов, либо по чертежной сетке на усмотрение участников.
- Поверхность под фреску должна быть выкрашена ВДАК утвержденного цвета (белый) с равномерной шагренью, без подтеков, мусора в краске и непрокрасов.
- Окраска цветных фигур с помощью: линейки (с пазом для отводки ровных линий), кистей (синтетика со скошенным ворсом), заколлерованной краской в цвет задания.
- Наклейка worldskills Russia стикер клеится в верхнем левом углу (смотреть чертеж), в заранее подготовленную область. По заданным размерам покрасить область для стикера в день С1.
- WSR Junior выполняется с помощью трафарета (Орокал) по заданным точкам расположения надписи. Шрифт, размер, содержание, места расположения, цвета надпись, согласно чертежу и размерам. Задача максимально точно перенести изображение. Выполняется колерованным ВД-АК.

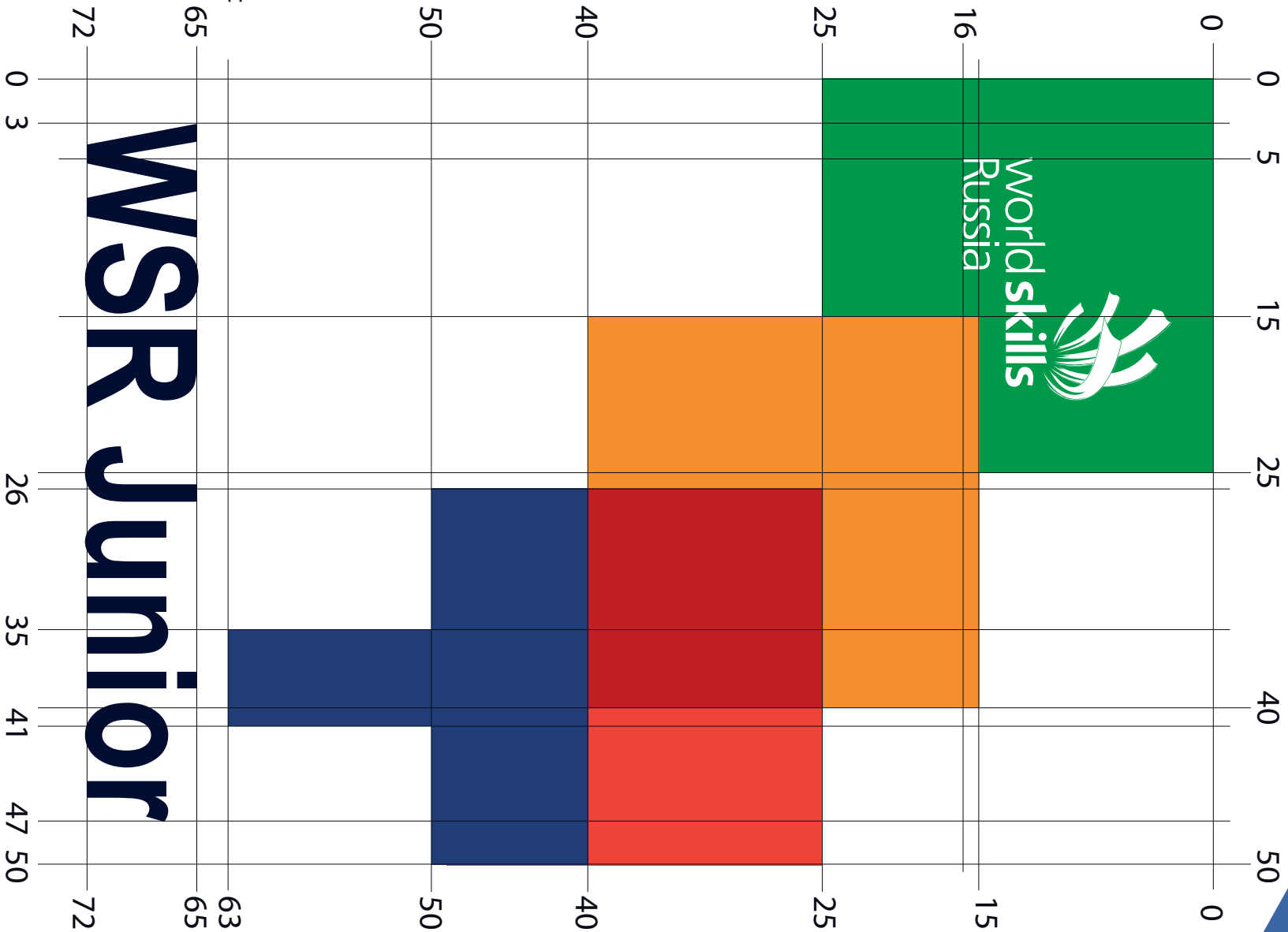
Все трафареты на стене И1 сдаются в день С2.

Оценивание: 19 баллов



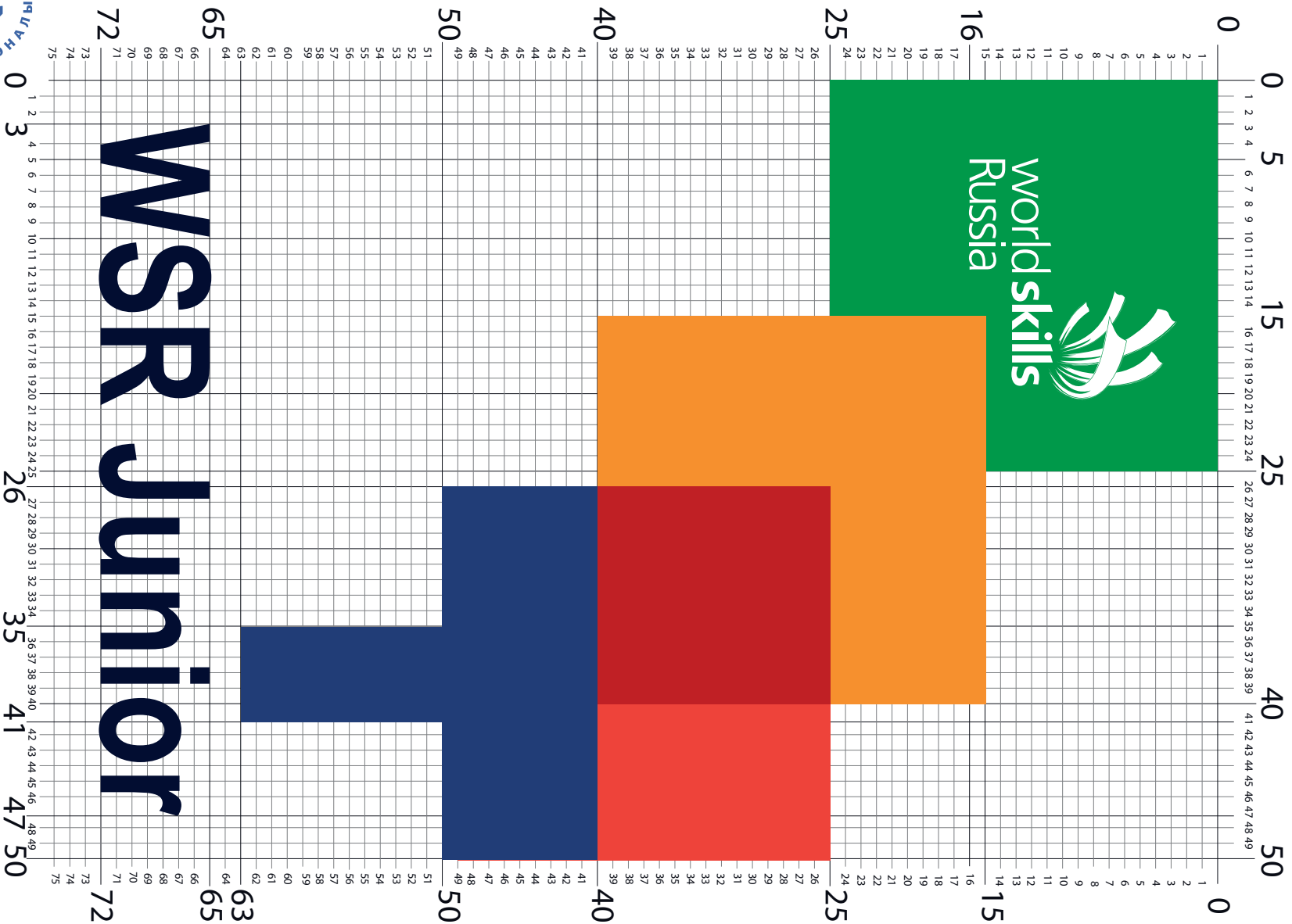
WSR Junior

СТЕНА И2
Жесткая фреска (сетка).

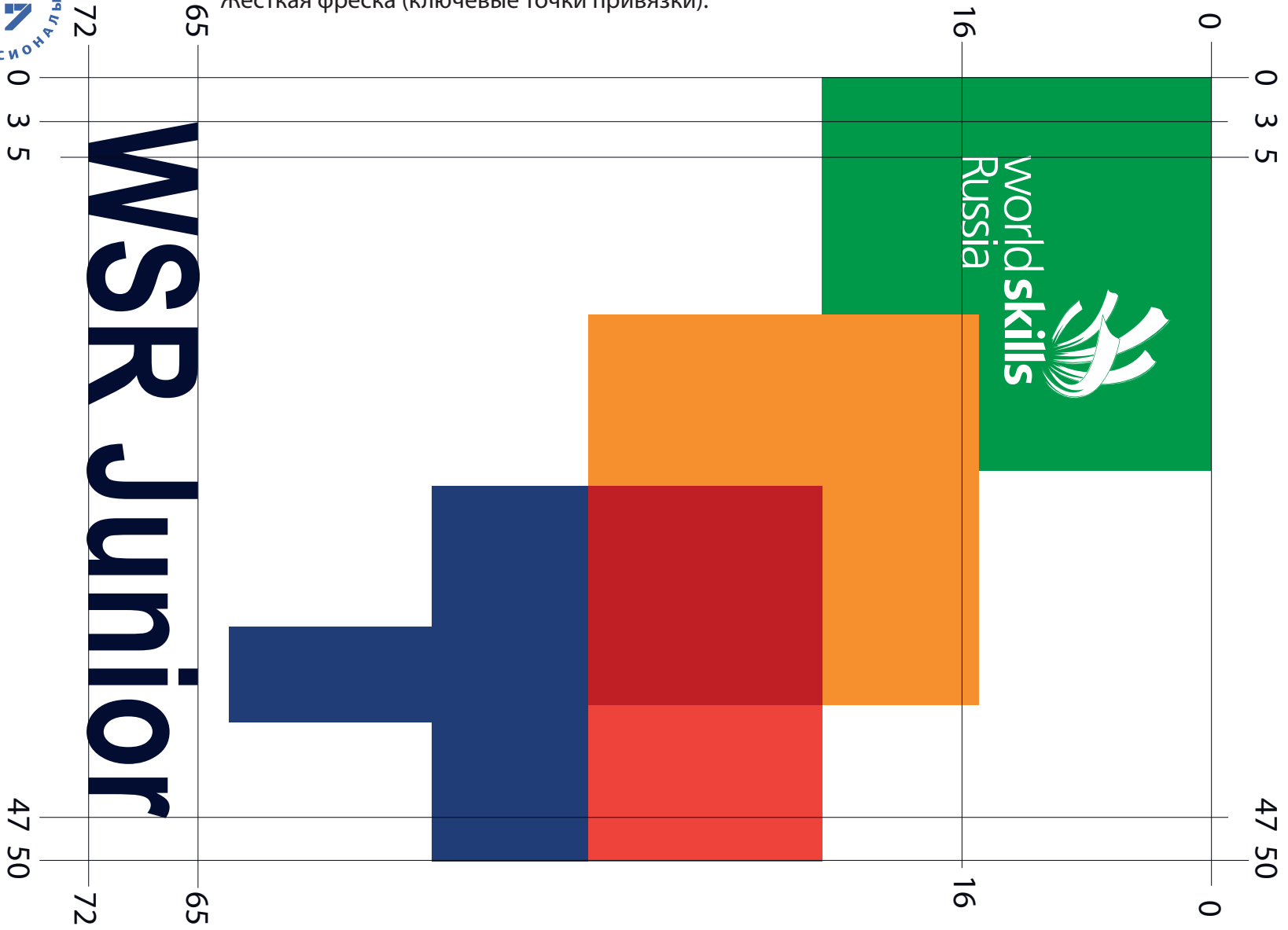


СТЕНА И2

Жесткая фреска (точки привязки).

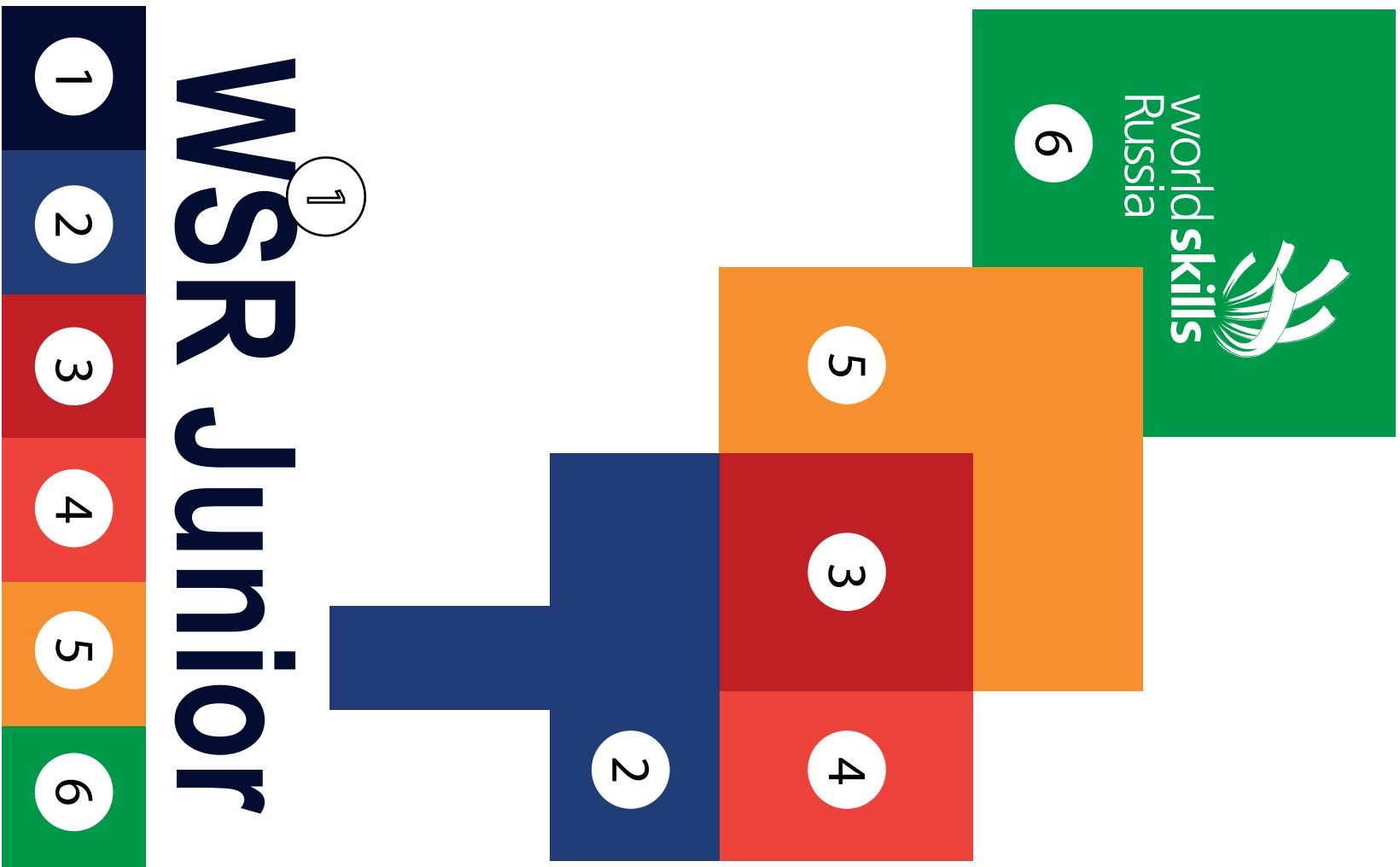


СТЕНА И2
Жесткая фреска (ключевые точки привязки).



СТЕНА И2

Жесткая фреска (цветовые образцы).

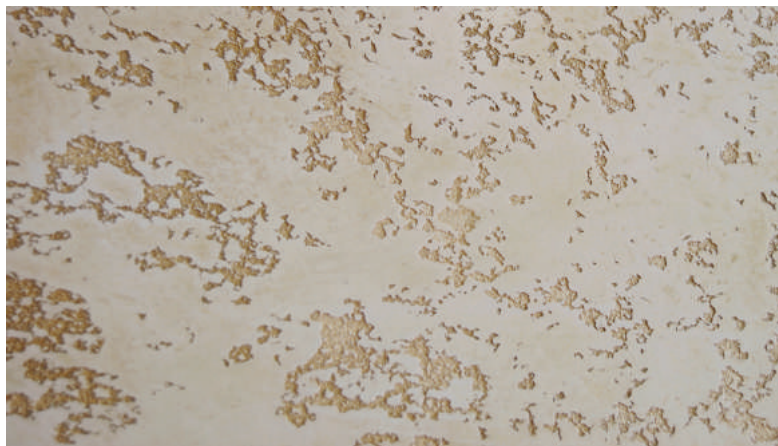


Модуль D - Декорирование:

Модуль D1 (Стена И1) Обязательная к повторению
декоративная отделка:

Размер поверхности 600мм x 3670мм

- Обязательна к повторению как на образце.
- Эксперты готовят 1 образец (выкрас) в день С-1. Согласно заданному экспертами выкрасу, в точности повторить предложенные фактуры и цветовые решения.
- Необходимо отбить малярной лентой примыкание с обоями И1 и стеной И2
- Образец делается заданными экспертами материалами в ЭКО стиле (дерево, ткань, камень, металл).
- Размер рабочей поверхности 60см x 67см. Стена предварительно окрашена водоэмульсионной краской



Модуль D - Декорирование:

Модуль D2 (Стена И2) Декорирование. Фреска Фристайл.

- Эскиз сдается главному эксперту перед началом соревнований С1. (Эскиз готовится дома заранее).
- Тема фрески на выбор участника. Данный модуль позволяет продемонстрировать участникам освоенные художественные навыки и освоенные техники нанесения декоративных покрытий.
- Для переноса рисунка на стенд, допускается использование проектора.
- Выполняется в свободном стилевом решении с обязательным использованием декоративных штукатурок, не менее 70% плоскости фрески должна занимать декоративная штукатурка. При использовании 5 разных покрытий начисляется дополнительный балл (ВДАК-самостоятельным покрытием не считается).
- Нанести покрытие, если оно требует более чем один слой, то вернуться к этой поверхности после высыхания первого слоя.

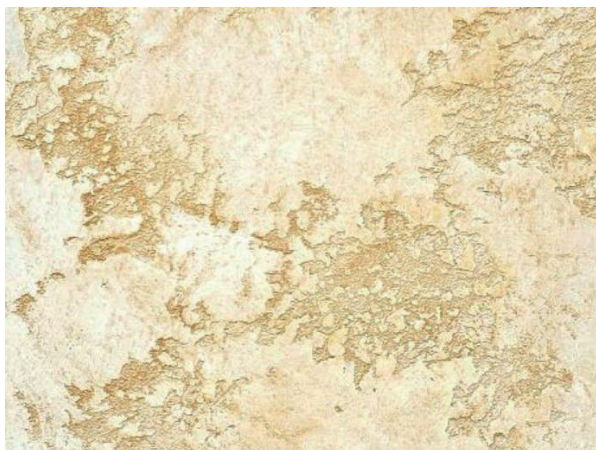
Задание выполняется в день С1, С2, С3



Модуль D3 (Стена Ф1 иФ2) Цоколь фасада:

- Если делаются D3,D4 одним материалом, то можно их делать сразу и вместе. Если разными материалами, то сначала ту сторону, которая требует больше слоёв.
- Подготовленный (заколерованный и разведенный) материал наносите с помощью валика, шпателя, кельмы, кисти, аппликатора в зависимости от выбранной фактуры и техники.
- После высыхания, если требуется, фактура зашкуривается, при этом обязательно одевать респиратор.
- Далее наносите 2-й слой или декоративные эффектные составы.
- Выбор материала из группы рельефных, и цвет вариативен. Это может быть плитка, кирпич, камень, мазанка, травертин, блоки, состаренная штукатурка и т.д. Цоколь фасада на 2-х стенках стенда может быть разным, но сочетаемым друг с другом.

Задание выполняется в день С1, С2 , С3.

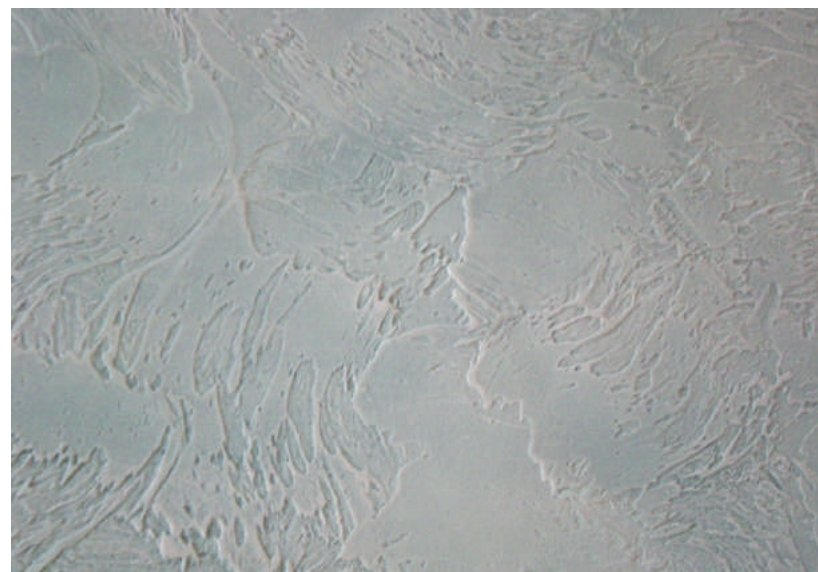
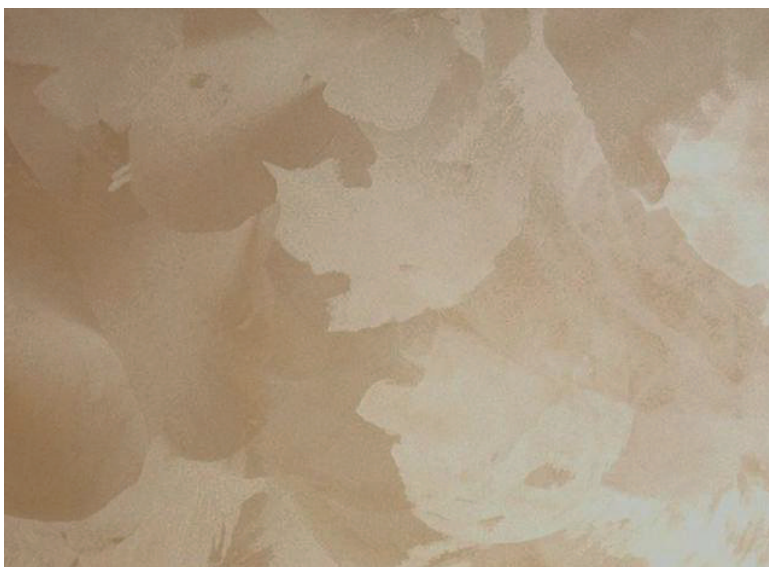


Модуль D4 (Стена Ф1 и Ф2) Общий фасад:

•Основная часть фасада выполняется из «Гладких» или «Рельефных» материалов. Однако внизу используются более фактурные и многослойные материалы, которым требуется больший срок на высыхание и послойное нанесение. Решить это конфликт можно используя укрывку уже окрашиваемых оснований.

•Выбор материала из группы «Гладких», «Рельефных» вариативен. Выбор цветовых, стилистических решений фасада на ваше усмотрение. Фактура может быть гладкой. Плитка, кирпич, камень, мазанка, травертин, блоки, состаренная штукатурка, шуба, короед и т.д. Покрытие фасада на стенах Ф1 и Ф2 стенда может быть разным, но сочетаемый друг с другом.

Задание выполняется в день С1, С2, С3.



Модуль D5 (Стена Ф2) Окно с рамой:

- Эскиз сдается главному эксперту перед началом соревнования.
- Выполняется по заданным размерам, на свободную тему по эскизу, выполненному дома. (Эскиз готовится дома заранее).
- Если требуется более чем один слой, то вернутся к этой поверхности после высыхания первого слоя. Если потребуются дополнительное декорирование эффектными составами, то его следует произвести после полного высыхания поверхности.
- Рама делается после того как готов фасад и имитация окна.
- Выбор материала для выполнения рамы осуществляется из групп «Рельефные». Покрытие должно имитировать дерево.
- Обязательным является соблюдение размеров указанных в чертеже.
- Выполнение изображения в окне- свободная техника. Выбор материала осуществляется из групп «Рельефных» или «Гладких» материалов, в том числе вододисперсионная краска, цвет и техника нанесения вариативны.
- Приветствуются дополнительные элементы: изображение , перспектива, шторы и т.д.

Задание выполняется в день С1, С2 , С3



Модуль D6 (Стена И2 или Ф2 (на выбор)

Декорированный предмет МАФ:

- МАФ (малая архитектурная форма) – домашняя заготовка, декорирование выполняется во время чемпионата.
- Далее следует задекорировать оставшиеся поверхности, нанести все финишные эффектные и защитные слои.
- Выбирается любой предмет и декорируется любыми декоративными материалами, на усмотрение конкурсанта. Это может быть предмет мебели, домашняя утварь и т.д.
- Выбор материала из рельефных или гладких групп. Цвет, техника нанесения вариативен.

Задание выполняется в день С1, С2, С3



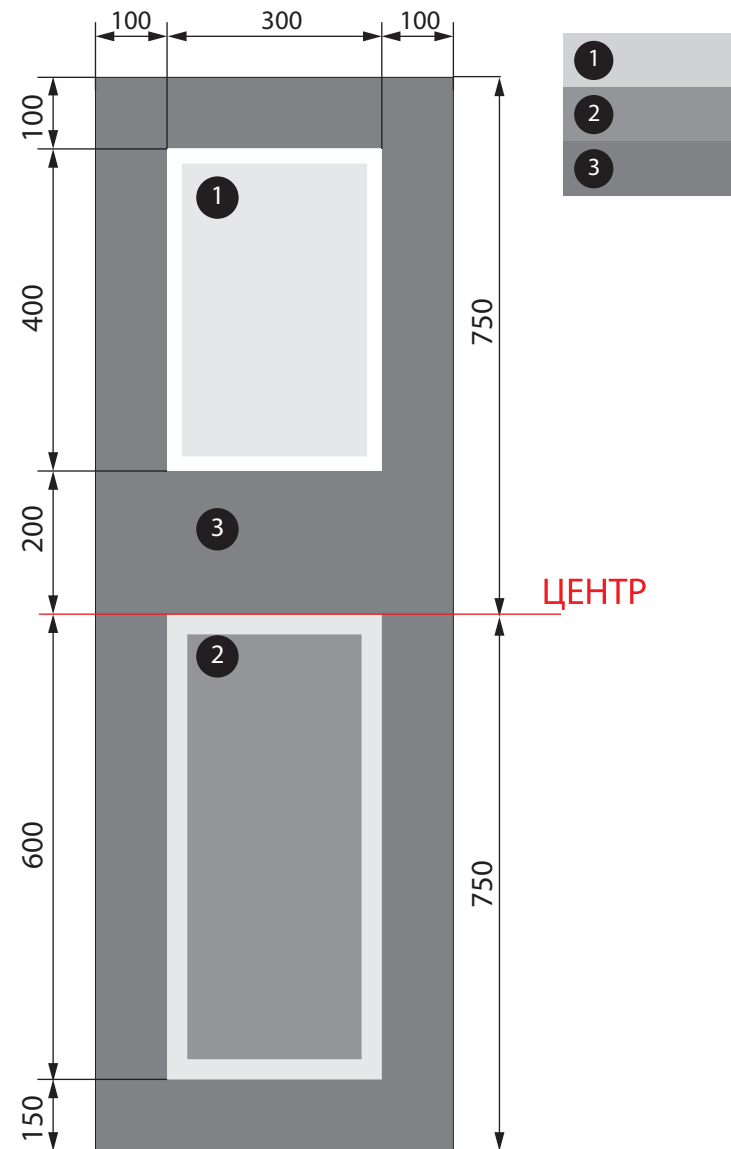
Модуль Е (Стена И3) Фреска на скорость:

Стена предварительно окрашена в белый цвет

- Размеры рабочей поверхности 1,4м. х 0,5м.
- Эксперты в день С-1 , готовят планшеты с 2-мя цветами краски темным и светлым.
- С1 участник подбирает цвет и делает цветовую растяжку на отдельных планшетах выданных экспертами. Планшеты сдаются экспертам до окончания С1.
- Задание выполняется в день С2 (общий старт). После окончания работы над модулем «F» участник не имеет права доработать фреску.
- С1 обязательно покрасить подложку цветом 1.
- Окрашивание элементов при помощи малярной ленты, валика и кисти.
- Этапы выполнения задания:
 - 1) Подбор цветов заданных экспертами (1 и 3 цвет).
 - 2) Подбор градации цвета между 1 и 3 образцом. Колеровка 2 цвета для выполнения фрески.
 - 3) Построение фрески на стене и окрашивание элементов тремя цветами в соответствии с планом.

Задание выполняется в день С1, С2.

Оценивание: 13 баллов



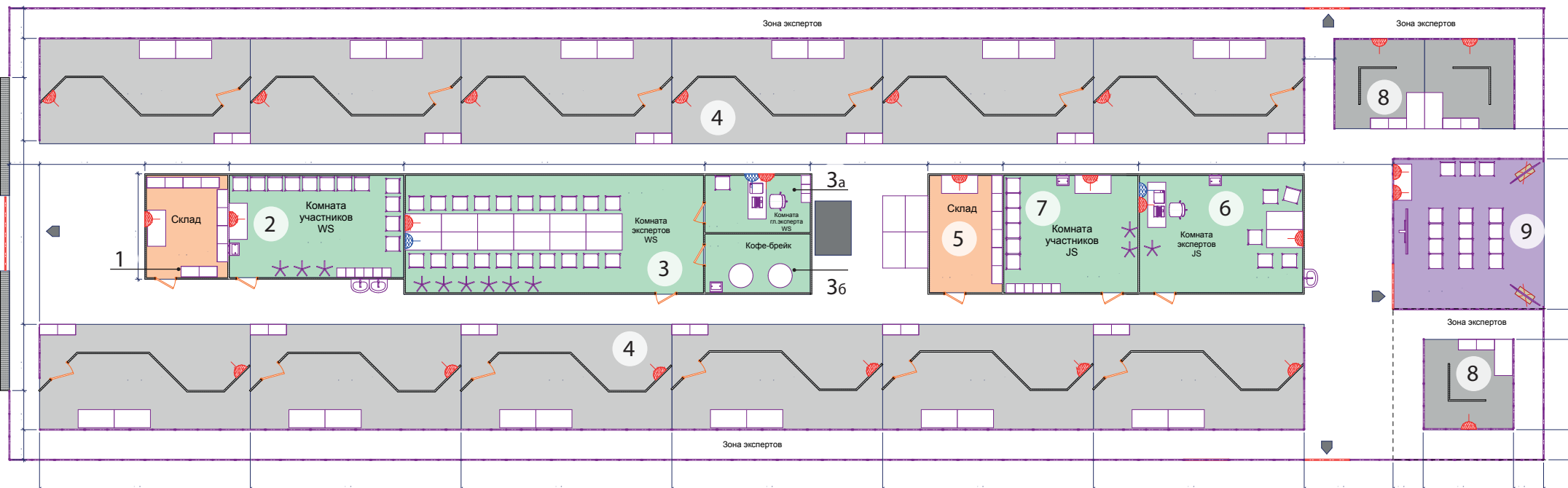
Данная фреска является образцом

Конкурсная площадка. План

- 1 - склад WS
- 2 - комната для участников WS
- 3 - комната для экспертов WS
- 3а - комната главного эксперта 3б

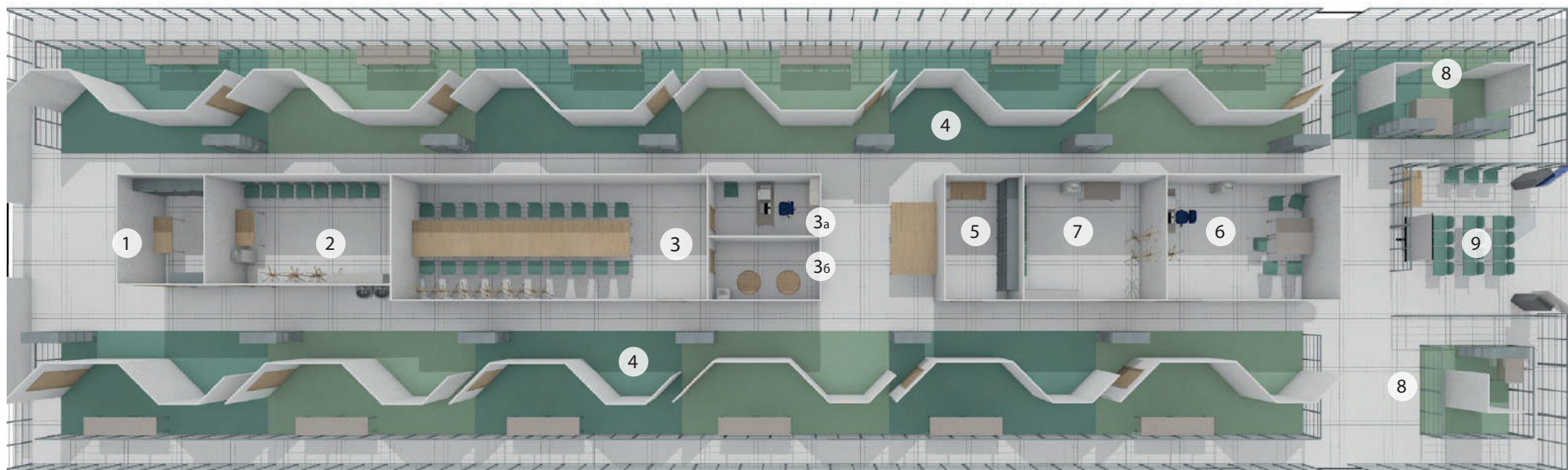
- 3б- кофе-брейк
- 4 - зона участника (work station)
- 5 - склад JS
- 6 - комната для экспертов JS

- 7 - комната для участников WSR J
- 8 - зона участника (junior station)
- 9 - интерактивная площадка



Конкурсная площадка. Общий вид

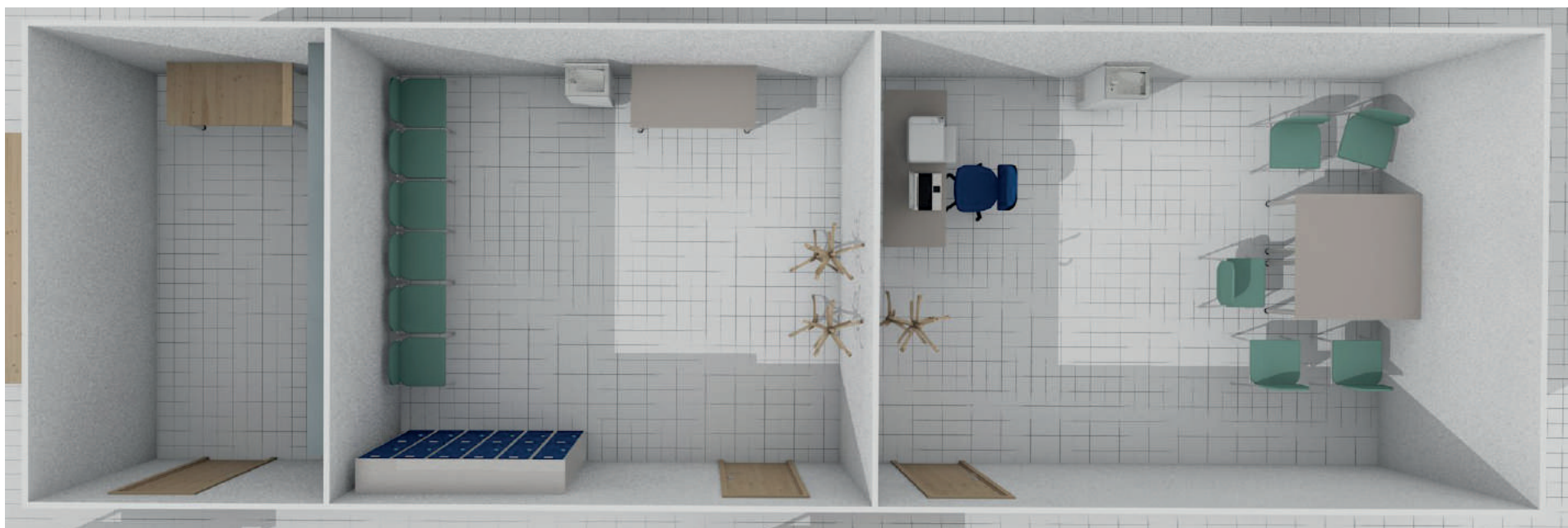
- | | | |
|-----------------------------------|-----------------------------------|-------------------------------------|
| 1 - склад WS | 36- кофе-брейк | 7 - комната для участников JS |
| 2 - комната для участников WS | 4 - зона участника (work station) | 8 - зона участника (junior station) |
| 3 - комната для экспертов WS | 5 - склад JS | 9 - интерактивная площадка |
| 3a - комната главного эксперта 36 | 6 - комната для экспертов JS | |

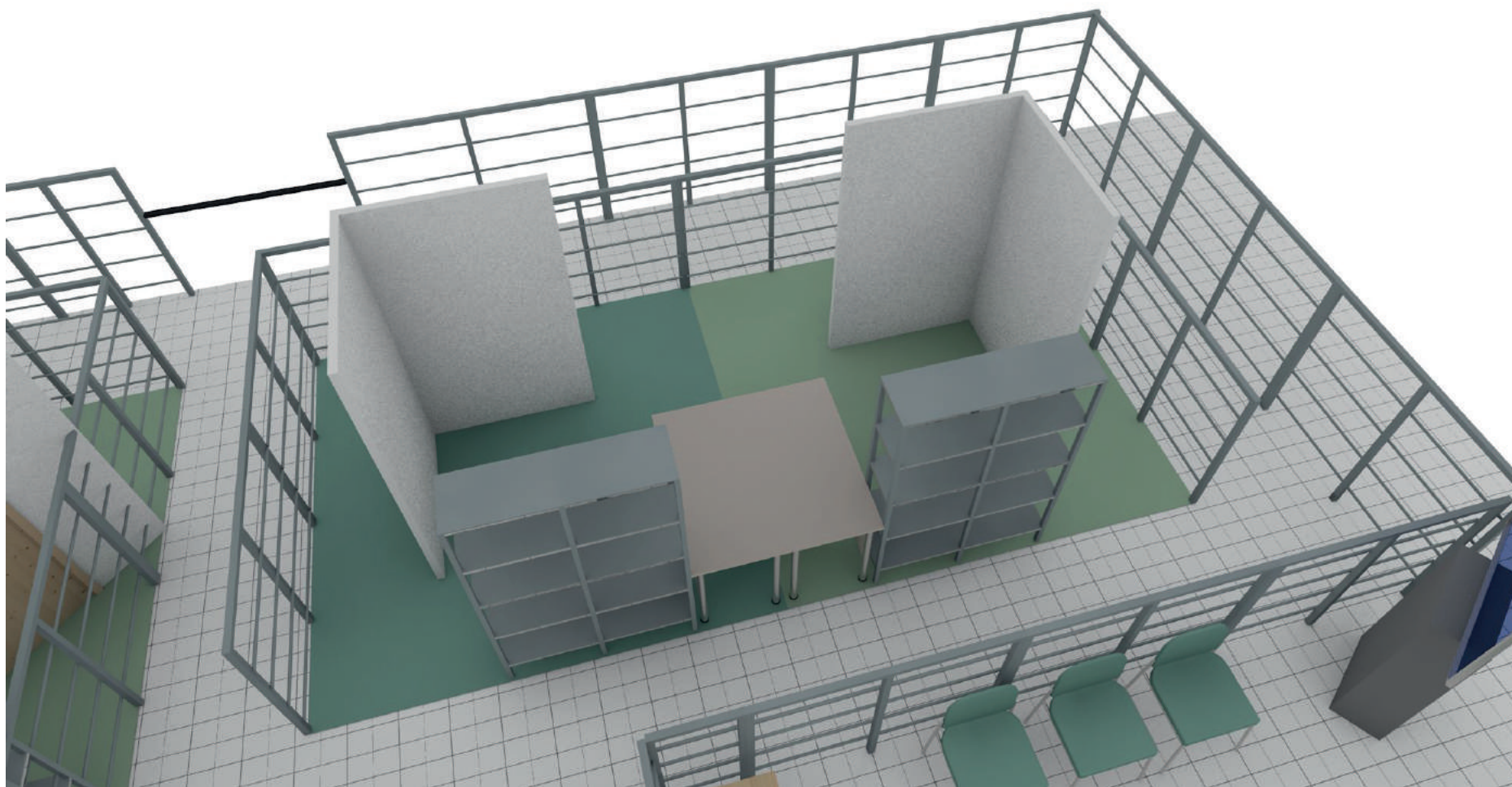


Конкурсная площадка

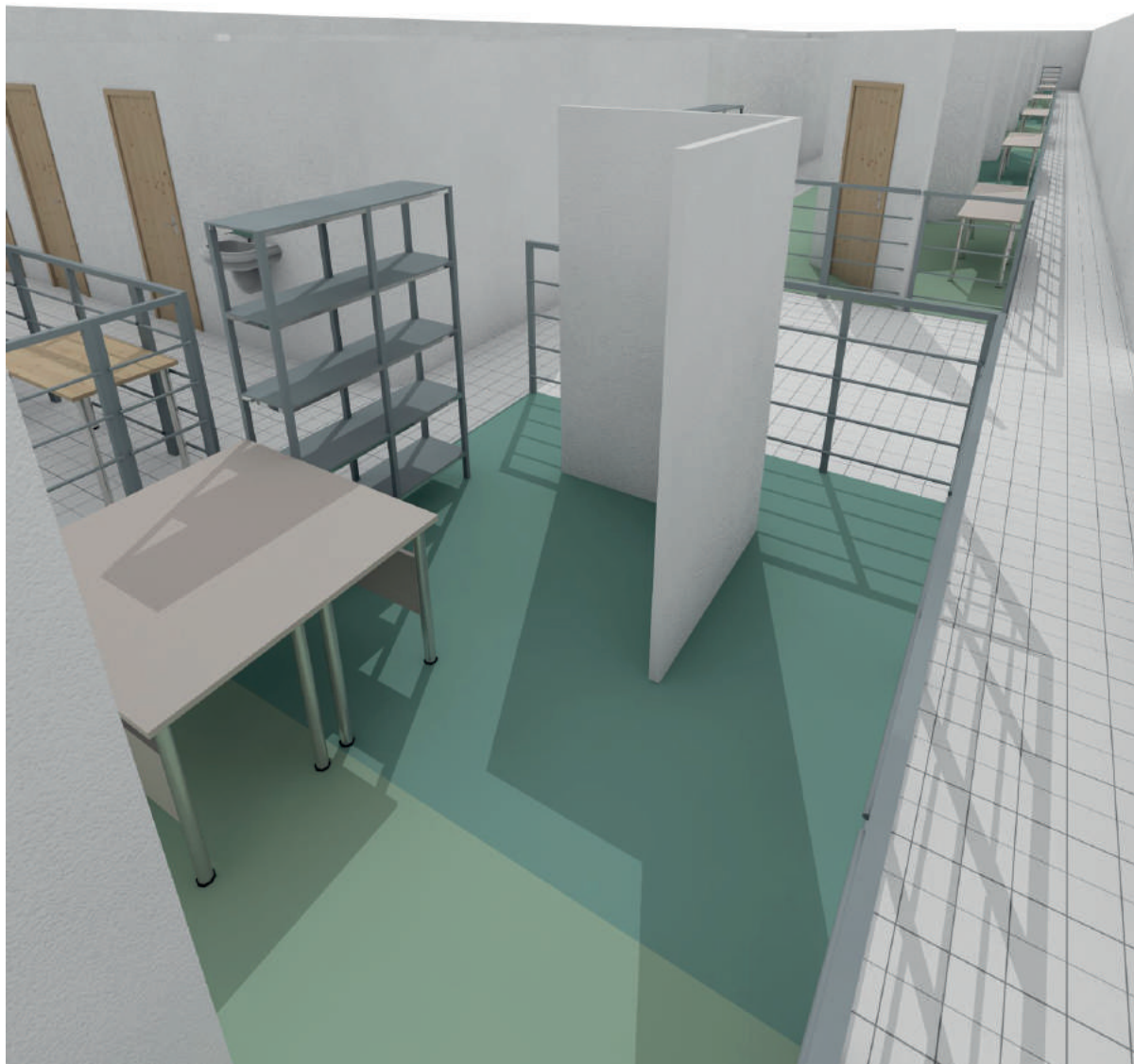


Конкурсная площадка. Дополнительные помещения JS





Конкурсная площадка. Зона участника WSR J



Конкурсная площадка. Интерактивная зона

